

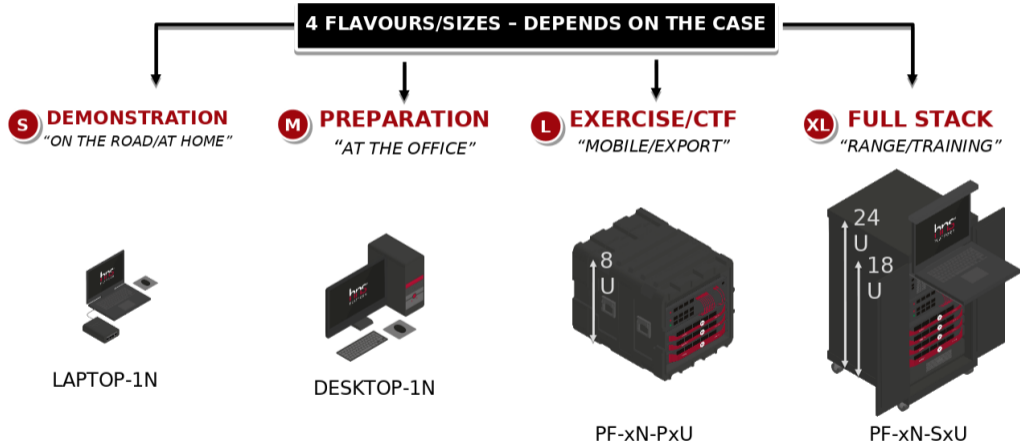
**PRÉSENTATION HNS  
PLATFORM**

DIATEAM

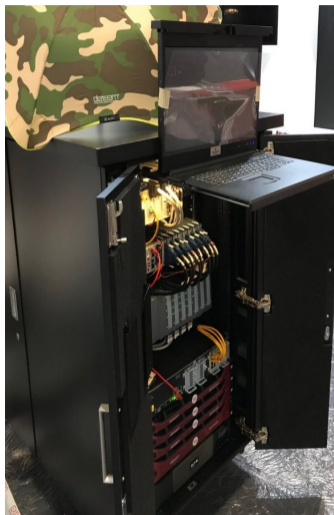
- ▶ Plateformes
- ▶ Les composants HNS-PLATFORM
- ▶ Présentation rapide d'hyneview

- ▶ Enseignement
- ▶ Tests de production
- ▶ CTFs et exercices
- ▶ Recherche

# PLATEFORMES DIFFÉRENTES TAILLES



# PLATEFORMES EXEMPLES



## Hynesim

- ▶ Hynesim
- ▶ HAPI

## Services HNS-PLATFORM

- ▶ Action manager

- ▶ Orchestration d'équipements virtuels (machines, switches, ...)

- ▶ Orchestration d'équipements virtuels (machines, switches, ...)
- ▶ Facilités de mise en réseau entre différentes machines

- ▶ Orchestration d'équipements virtuels (machines, switches, ...)
- ▶ Facilités de mise en réseau entre différentes machines
- ▶ Capacités hybrides, interconnexion avec des équipements réels

- ▶ Orchestration d'équipements virtuels (machines, switches, ...)
- ▶ Facilités de mise en réseau entre différentes machines
- ▶ Capacités hybrides, interconnexion avec des équipements réels
- ▶ Architecture distribuée permettant une répartition de charge

- ▶ Orchestration d'équipements virtuels (machines, switches, ...)
- ▶ Facilités de mise en réseau entre différentes machines
- ▶ Capacités hybrides, interconnexion avec des équipements réels
- ▶ Architecture distribuée permettant une répartition de charge
- ▶ Multi utilisateurs

- ▶ Orchestration d'équipements virtuels (machines, switches, ...)
- ▶ Facilités de mise en réseau entre différentes machines
- ▶ Capacités hybrides, interconnexion avec des équipements réels
- ▶ Architecture distribuée permettant une répartition de charge
- ▶ Multi utilisateurs
- ▶ Partage simplifié via des fonctionnalités d'import/export

- ▶ Master : service maître. Orchestre les différents nœuds.

- ▶ Master : service maître. Orchestre les différents nœuds.
- ▶ Nœud : service en charge de gérer les machines virtuelles.

- ▶ Master : service maître. Orchestre les différents nœuds.
- ▶ Nœud : service en charge de gérer les machines virtuelles.
- ▶ Hyneview : client utilisé pour interagir avec le master.

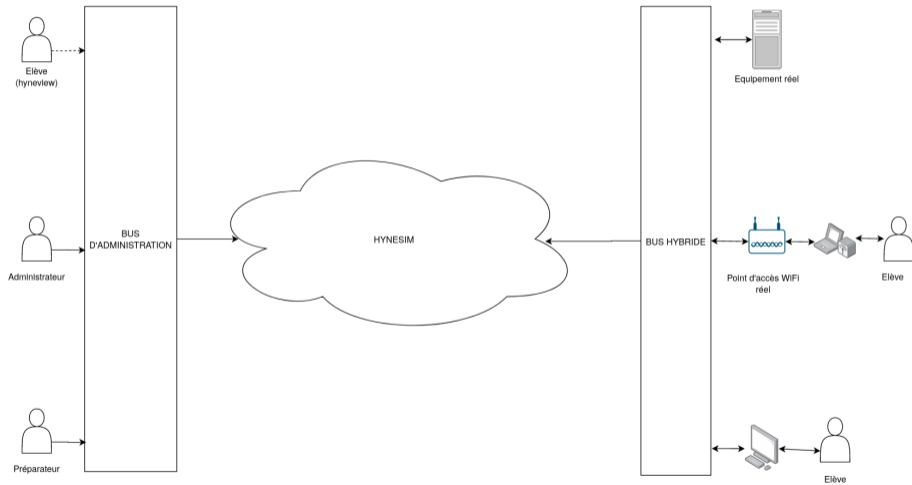
- ▶ Topologie : un ensemble d'équipements virtuels.

- ▶ Topologie : un ensemble d'équipements virtuels.
- ▶ Domaine : machine virtuelle. Nom emprunté à libvirt.

- ▶ Topologie : un ensemble d'équipements virtuels.
- ▶ Domaine : machine virtuelle. Nom emprunté à libvirt.
- ▶ Carte hybride : un équipement virtuel permettant de relier un équipement physique.

- ▶ Topologie : un ensemble d'équipements virtuels.
- ▶ Domaine : machine virtuelle. Nom emprunté à libvirt.
- ▶ Carte hybride : un équipement virtuel permettant de relier un équipement physique.
- ▶ Pont inter-topologie : un équipement virtuel permettant de relier plusieurs topologies entre elles.

# HYNESIM UTILISATION



- ▶ API REST pour contrôler un master hynesim

- ▶ API REST pour contrôler un master hynesim
- ▶ Même architecture qu'hyneview

- ▶ API REST pour contrôler un master hynesim
- ▶ Même architecture qu'hyneview
- ▶ Permet d'automatiser des actions faites via hyneview habituellement (construction de topologie, démarrage de topologie, clones)

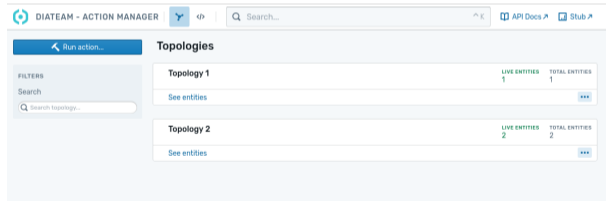
- ▶ API REST pour contrôler un master hynesim
- ▶ Même architecture qu'hyneview
- ▶ Permet d'automatiser des actions faites via hyneview habituellement (construction de topologie, démarrage de topologie, clones)
- ▶ Authentifié de la même façon qu'hynesim (utilisateurs séparés)

- ▶ Agent permettant de contrôler une machine virtuelle de l'intérieur

- ▶ Agent permettant de contrôler une machine virtuelle de l'intérieur
- ▶ Port série dans hynesim

- ▶ Agent permettant de contrôler une machine virtuelle de l'intérieur
- ▶ Port série dans hynesim
- ▶ API REST afin d'automatiser le lancement d'actions

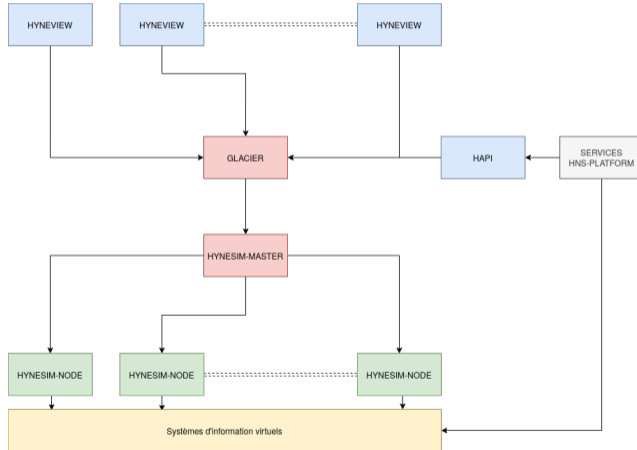
- ▶ Agent permettant de contrôler une machine virtuelle de l'intérieur
- ▶ Port série dans hynesim
- ▶ API REST afin d'automatiser le lancement d'actions
- ▶ Interface WEB



The screenshot shows the DIATEAM ACTION MANAGER web interface. At the top, there is a navigation bar with the title "DIATEAM - ACTION MANAGER", a search bar, and links for "API Docs" and "Stub". Below the navigation bar, there is a "Run action..." button. On the left side, there is a "FILTERS" section with a search bar labeled "Search topology...". The main content area is titled "Topologies" and displays a table with two rows:

	LIVE ENTITIES	TOTAL ENTITIES
Topology 1	1	1
Topology 2	2	2

Each row in the table has a "See entities" link and a three-dot menu icon.

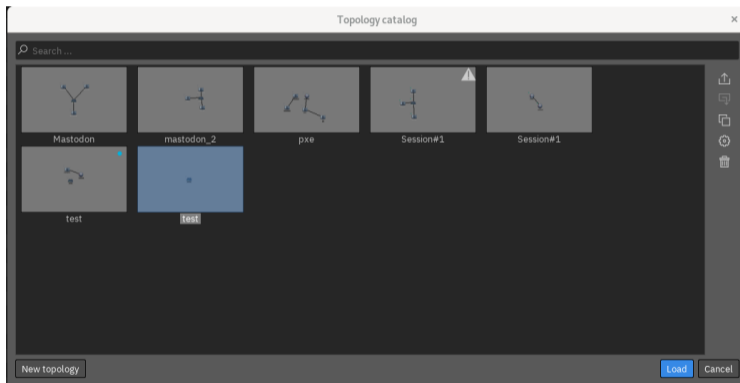


## Connexion

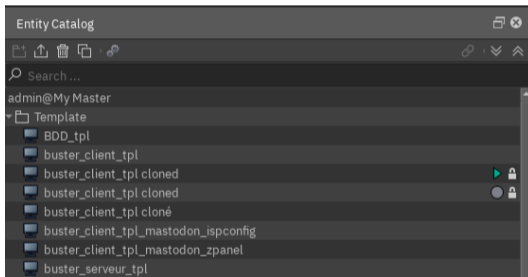
The screenshot shows a login window titled "hyneview - Login window". On the left, there is a "PLATFORMS" list with "127.0.0.1:4063" selected. The main area contains the following fields and options:

- Server:** A text input field containing "127.0.0.1:4063".
- Username:** A dropdown menu with "admin" selected.
- Password:** A text input field with masked characters "\*\*\*\*\*".
- Save:** A checked checkbox.
- Remember me:** A checked checkbox.
- Connect:** A blue button.

## Liste de topologies



## Catalogue



## Édition de topologie

